

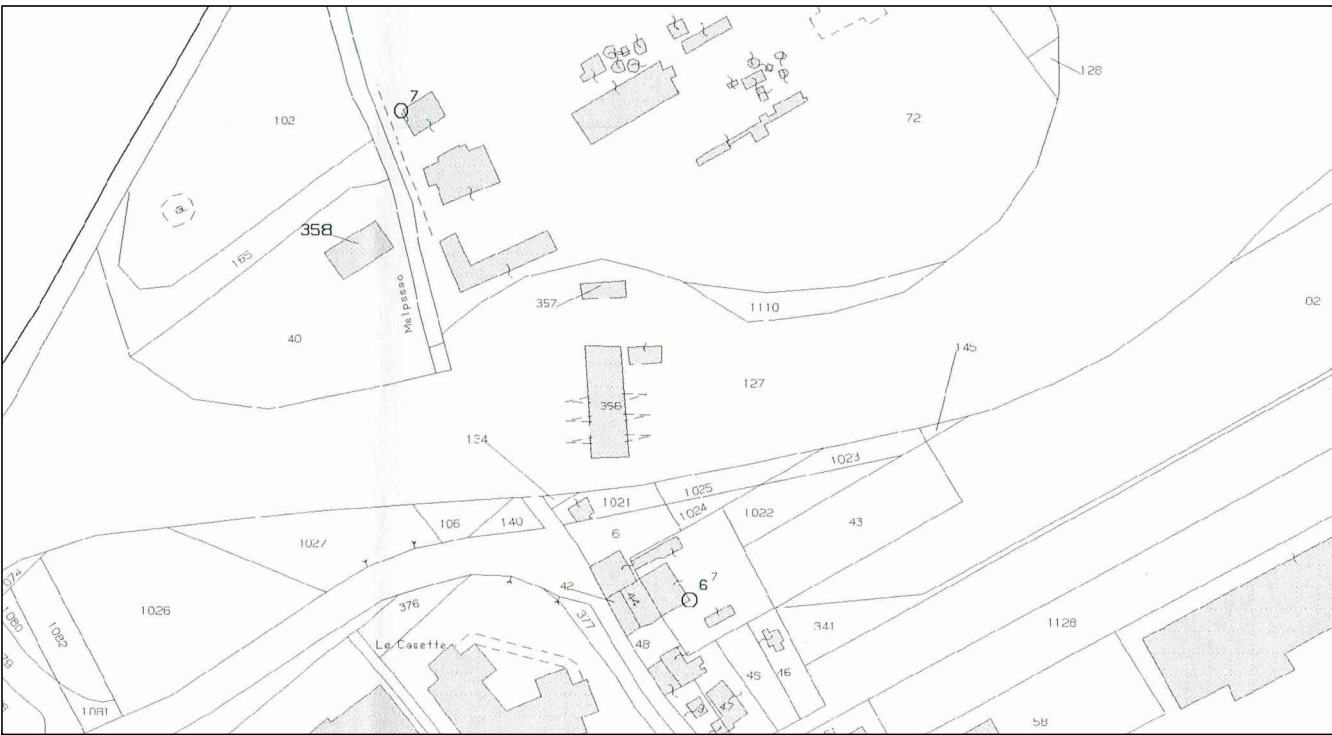
ESTRATTO DA GOOGLE



Google Earth
1000 metri

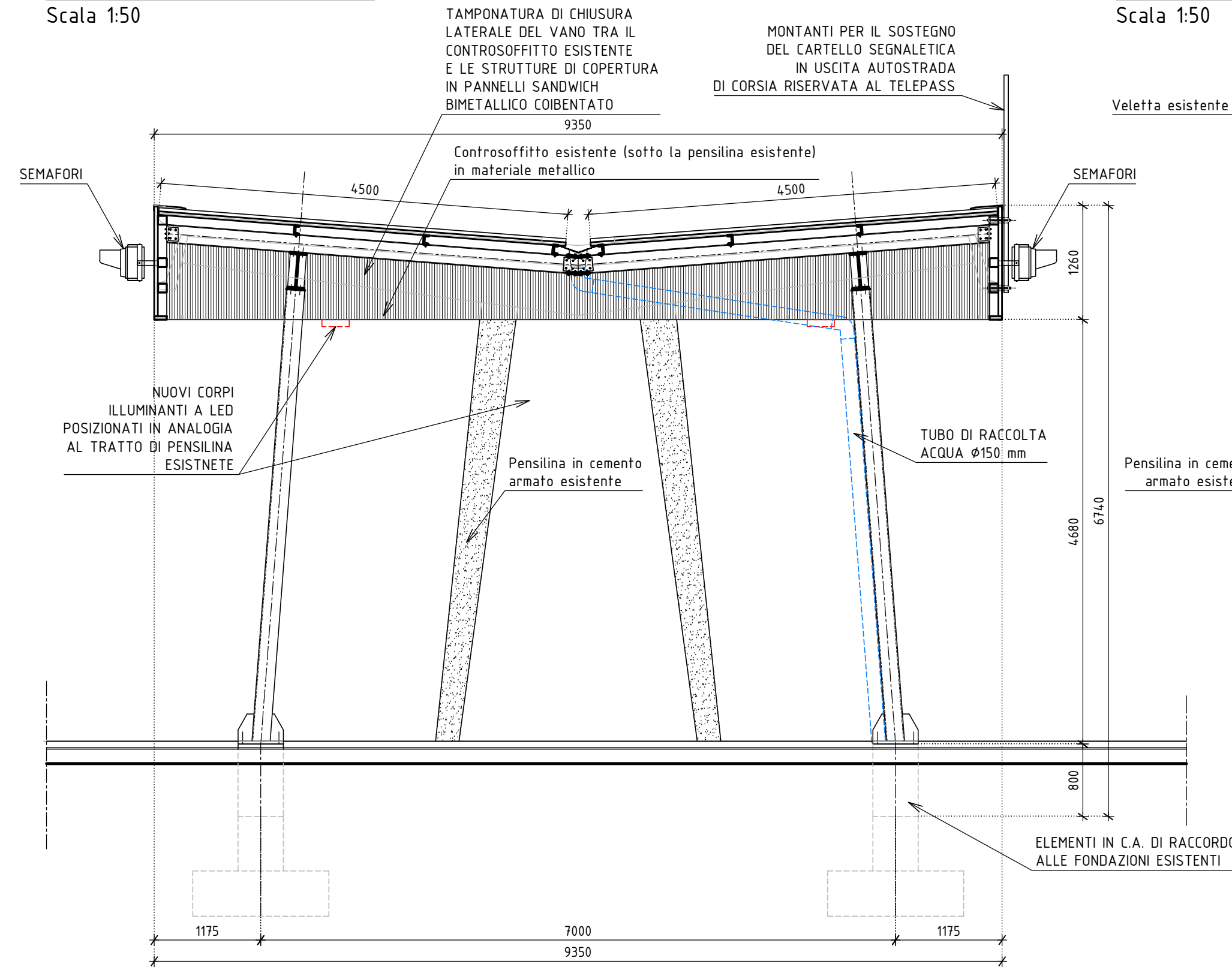
ESTRATTO DI MAPPA

Scala 1:2000



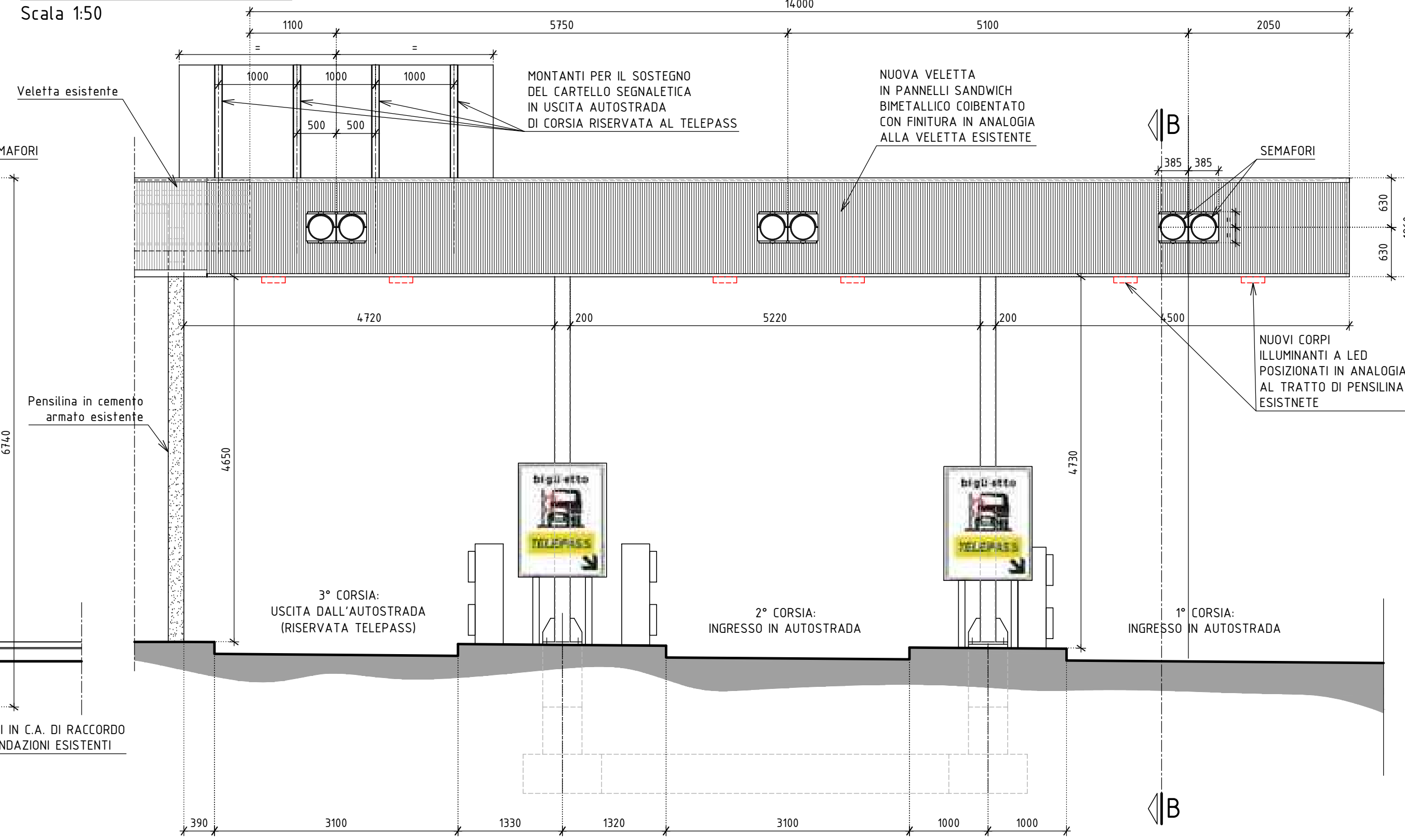
SEZIONE TRASVERSALE

Scala 1:50



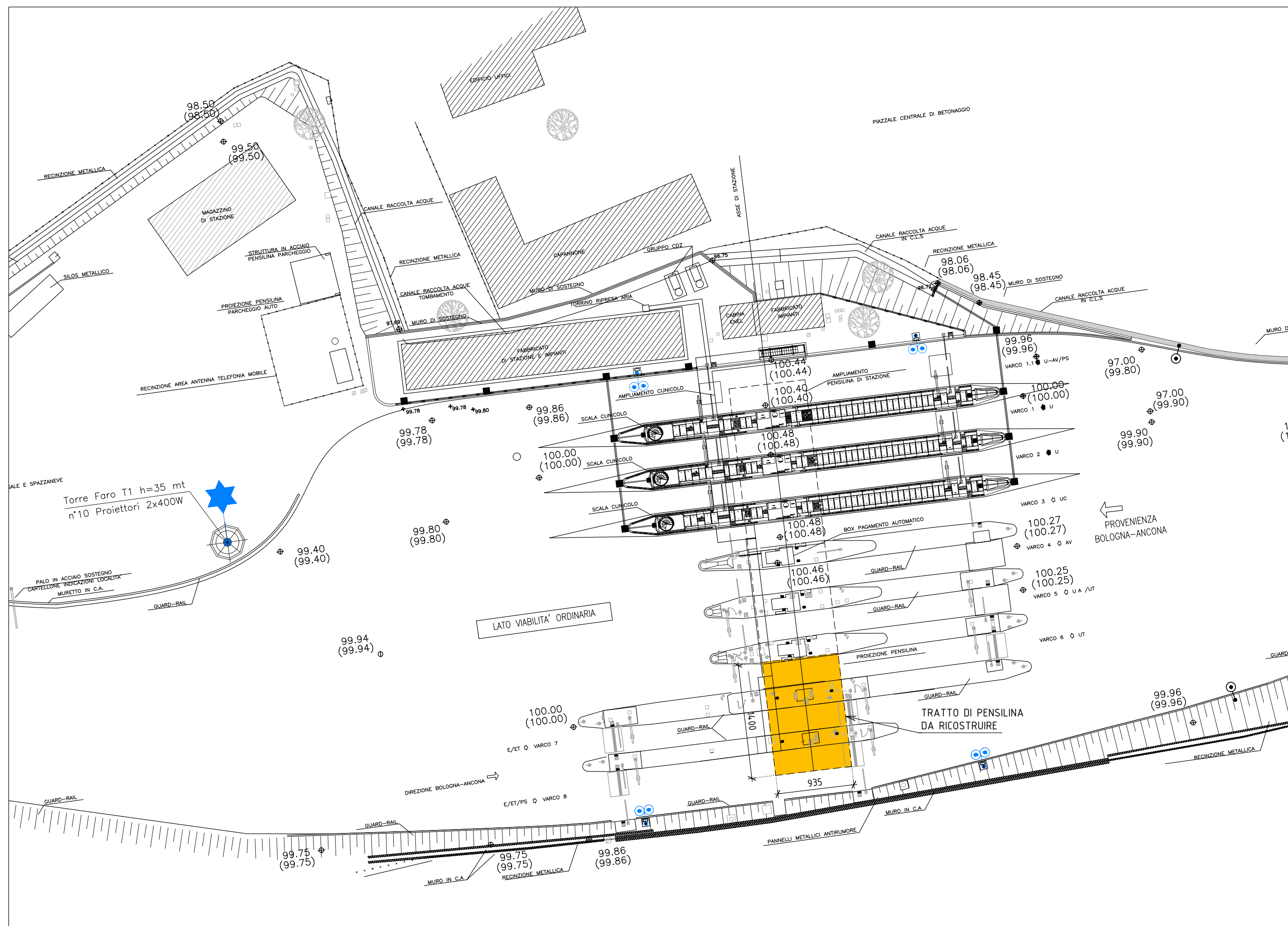
VISTA LATO INGRESSO

Scala 1:50



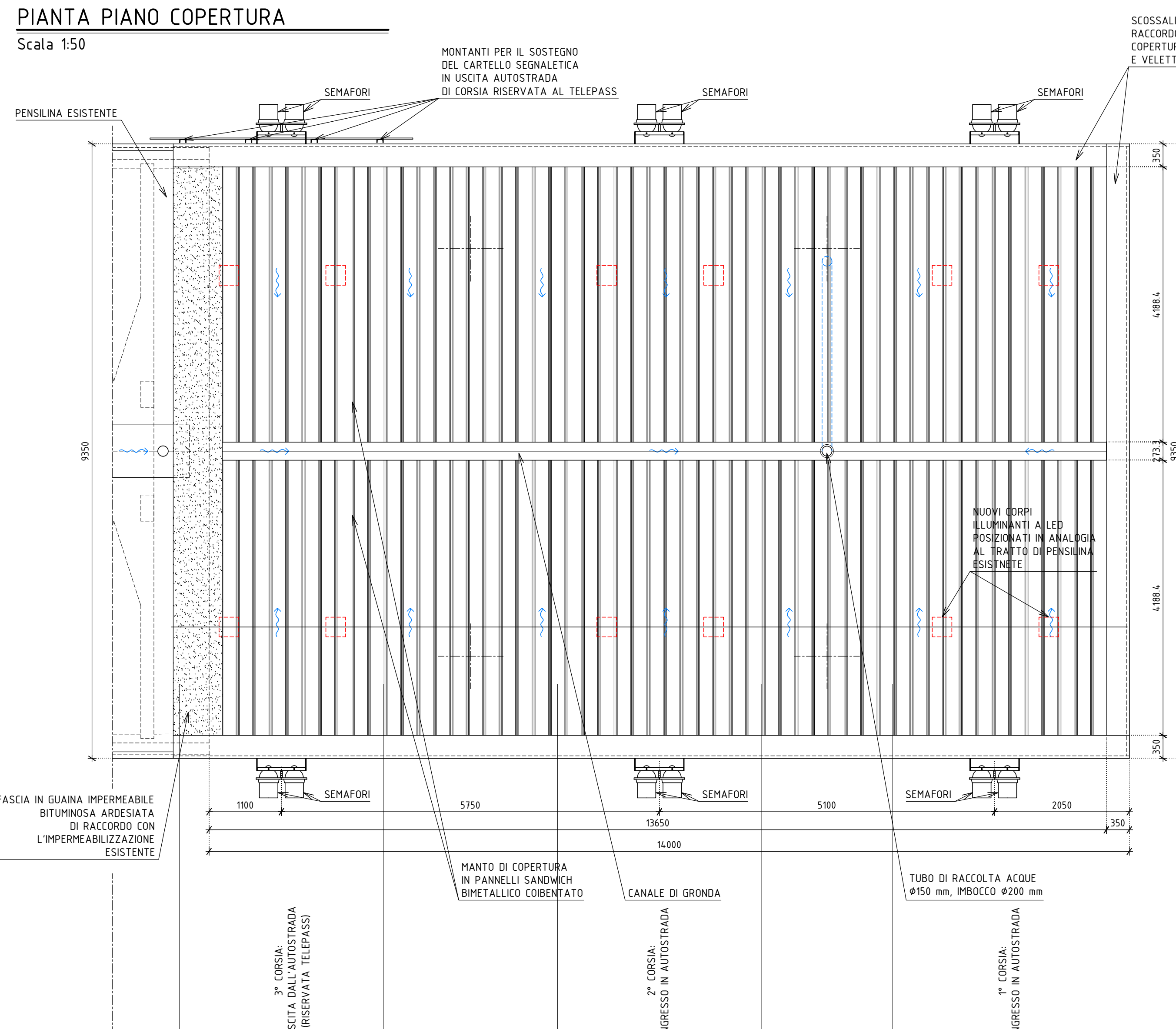
PLANIMETRIA CASELLO

Scala 1:400



PIANTA PIANO COPERTURA

Scala 1:50



PROVINCIA DI RIMINI
REGIONE EMILIA ROMAGNA
COMUNE DI SAN GIOVANNI IN M.

AUTOSTRADA A14 (BO-TA)
CASELLO DI CATTOLICA SAN GIOVANNI GABICCE
LAVORI DI RIPRISTINO PER MESSA IN SICUREZZA DEL CASELLO
AUTOSTRADALE DI CATTOLICA DANNEGGIATO A SEGUITO DI URTO

PROGETTO ESECUTIVO

Proprietà:
autostrade per l'italia
Società per azioni
Direzione 3° TRONCO - Bologna

Progettista architettonico e strutturale:
2PIGRECO
Via Castiglione, 81 - 40124 Bologna
Ing. Filippo Basile

Impresa Appaltatrice:
Modelferro Engineering S.r.l.
Via Aldo Palareti, 1/3
47039 Savignano sul Rubicone (FC)
tel 0541 942412 - fax 0541 807273

Titolo elaborato:
PROGETTO ARCHITETTONICO
PLANIMETRIE GENERALI E PIANA PROSPETTO SEZIONE

N. elab.:
PA.01

Rev.	Data	Note	Redatto	Verificato	Approvato
A	13-04-2017	EMISSIONE	BOLIS	BASILE	RANGONI
B					
C					

File: 17-108 PE.PA.01.A0A.dwg
Scala: 1/50
Scal. progetto: 5 A4 e 1 mm